

狭土地に大きく建つ家

敷地面積：110㎡ (33.16坪)
 1階床面積：52㎡ (15.67坪)
 2階床面積：55㎡ (16.58坪)
 延床面積：107㎡ (32.26坪)



土地の形状や状況・住む人の生活スタイルに合わせ
 採光・通風を十分考えた設計



吹き抜け



広い空間を感じさせる玄関ホール
 鉄骨階段はアクセントカラーのブルー



リビング奥のモダンな和室



建具は全て天井高さ (H=2400)
 OPENにするとワンルームの空間をつくり出す

家紋



和室の柱に家紋



使う人に合わせた家具収納

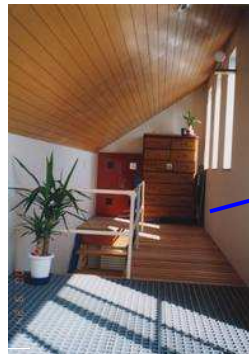


居間・食堂・台所は、
 通風と採光を確保しやすい2階に配置



ロフト

FRP グレーチング



CLOSE

OPEN